

Convergencia IP ofrece servicios integrados de:

- | | |
|--|---|
| <ul style="list-style-type: none"> • Redes de Sensores (M2M / Internet of Things) • Sistemas no tripulados para Asistencia Eléctrica de Visualización Aérea (Aerial Electric Visual Assistant) | <ul style="list-style-type: none"> • Servicios de Localización (LBS Location Base Services) • Redes de comunicación inalámbrica LAN-MAN • seguridad activa. |
|--|---|

Redes de Sensores:

Desarrollo de plataforma de sensores inalámbricos para aplicaciones de telemetría, M2M, Internet de las cosas, ciudades inteligentes, agricultura de precisión, sector energético, seguridad activa. Monitoreo en tiempo real de variables como:



Temperatura
Humedad
Presión Atmosférica
Monóxido Carbono CO
Dióxido Carbono CO2
Oxígeno O2
Metano CH4
Amino NH2
Oxido Nitrógeno NO2
Compuestos Orgánicos Volátiles
Gas Petróleo Liquado GLP
Vapores Solventes
Contaminantes del aire
Micrófono (dBa)
Medidor detección de grietas
Desplazamiento lineal
Polvo
Presión/Peso
Ultrasonido
Luminosidad (LDR)
Temperatura Sol/Agua
Radiación solar
Diámetro tallo
Diámetro tronco
Diámetro frutas
Anemómetro +veleta + pluviómetro
Radiación Ultravioleta
Humedad del suelo a (1,5m)/(4,5m)/(8m)
Humedad Hojas

Presencia (PIR) humana
Nivel Horizontal Líquidos
Nivel Vertical Líquidos (agua)
Presencia de agua
Efecto Hall
Vibración
Flujo Agua 0,15 - 2,5 lt/min
Flujo Agua 0,5 - 25 lt/min
Flujo Agua 1 - 60 lt/min
Conductividad
Oxígeno Disuelto
pH
Sodio (Ion Na+)
Calcio (Ion Ca+)
Flúor (Ion F-)
Cloruro (Ion Cl-)
Bromo (Ion Br-)
Yoduro (Ion I-)
Cobre (Ion Cu2+)
Potasio (Ion K+)
Magnesio (Ion Mg2+)
Nitrato (Ion No3-)
Turbidez
Acelerómetro
Parqueo Inteligente
Y muchas Más...



Wireless Sensor Nodes

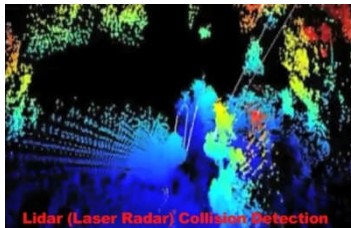


Concentrator

Cualquier Escenario	<ul style="list-style-type: none"> • Mas de 60 sensores disponibles, hasta 6 sensores per equipo • Comunicación: 802.15.4, 868/900MHz, ZigBee, WiFi, 3G/GPRS y Bluetooth Low Energy
Para Proyectos Reales	<ul style="list-style-type: none"> • Caja impermeables robusta IP65 • Alimentación Solar con opción de panel externo/interno
Rápida Instalación	<ul style="list-style-type: none"> • Configurados y Programados de Fábrica • Abrazaderas especiales para instalar en postes de alumbrado, fachadas de edificios etc • Boton externo de ON / OFF • Socket externo para tarjeta SIM
Fácil Mantenimiento	<ul style="list-style-type: none"> • Actualizaciones remotas de firmware de multiples nodos a la vez (OTAP) • Remplace o añada un sensor en segundos • Reset de nodo de forma externa con magneto para restablecer

Soluciones con Sistemas no tripulados para Asistencia Eléctrica de Visualización Aérea (Aerial Electric Visual Assistant):

Partner Estretégico de: 



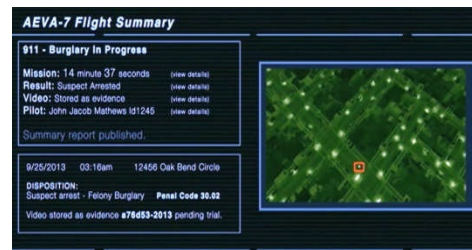
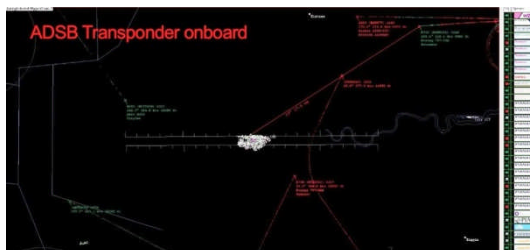
Única solución en el mercado que ofrece al mismo tiempo:

- Bajos costos de operación y mantenimiento
- Confiabilidad y altas prestaciones
- 100% vuelo autónomo
- Asistencia visual en operaciones de auditorías digitales de:



- **Apoyo Social** (Desplazamientos, Desastres naturales, Brigadas médicas)
- **Infraestructuras** (Telcos, Energía, Gas&Oil, Campos de exploración, Ingeniería Civil)
- **Ambientales** (Bosques, Recursos hídricos, Cuencas, Fauna, Flora, Impactos ambientales, Medición de biodiversidad)
- **Seguridad Activa** (Bomberos, Defensa Civil, Policía, Ejército)

Único sistema no tripulado que tiene: sistema de propulsión testeado por la NASA, estructura robusta para operar en condiciones adversas IP65, alto rendimiento, fiabilidad, seguridad, bajo costo operativo, cumplimiento de las disposiciones de aeronavegabilidad por la FAA, aviónica a bordo, Transponder ADSB, Laser Radar LIDAR para ver lo que hay a su alrededor y no colisionar, batería de celdas LiPo y su propio hangar de aterrizaje.



Soluciones de seguridad Activa / Pasiva:

- **Sistemas de Control de Rondas de seguridad con tecnología RFID /NFC**
- **Posicionamiento GPS para seguridad de personal, activos, inventarios**
- **Integración con mapas para visualización en tiempo real de eventos**
- **Redes en Malla (MESH) para transmisión de voz, datos, video en tiempo real**
- **Sistema de comunicación bi-direccional con tecnología DMR, Tetra**
- **Desarrollos a la medida para servicios de trazabilidad**